



S **subauftrag.com**

Die besten Teams für Ihre Projekte.

Inhalt

- 03 — **Unser Service**
- 04 — **Unsere Märkte**
- 05 — **Unsere Subunternehmer**
- 06 — **Unsere Branchen**
- 08 — **Unsere Referenzen**

Warum Subauftrag?

6 Gründe, warum Sie eine Zusammenarbeit mit Subauftrag ausprobieren sollten.

01 FACHKRÄFTE AUF ABRUF

Wir verfügen über ein **Netzwerk an geprüften und erfahrenen Subunternehmern**, die sofort einsatzbereit sind und Ihre Projekte vorantreiben.

02 ZEIT UND AUFWAND SPAREN

Unser Service erspart Ihnen die **Eigenrecherche nach qualifizierten Firmen**. Erleben Sie, mit wie wenig Aufwand Sie zu passendem Personal für Ihr Projekt kommen.

03 ERFAHRUNGSWERTE

Mit unsere **langjährigen Erfahrung** im Einsatz mit verschiedenen Unternehmen profitieren Sie von optimal zusammengestellten Teams für Ihr Projekt.

04 ALL-IN PREISE

Unsere Partner aus Slowenien, Kroatien, Tschechien und der Slowakei, bieten Ihnen einen **All-In Preis an** – für Sie fallen keine weiteren Kosten an.

05 LAUFENDE QUALITÄTSKONTROLLE

Durch **regelmäßiges Feedback** und enge Kommunikation, gewährleisten wir eine durchgehend hohe Qualität und Zuverlässigkeit unserer Team.

06 RECHTLICH GUT BERATEN

Durch unsere Expertise im internationalen Einsatz von Subunternehmen kennen wir alle **länder-spezifischen Vorgaben und Anforderungen** und versuchen stets am neuesten Stand zu sein.

Subunternehmen beauftragen

Sie stellen die Anfrage und wir erledigen den Rest –
von der Teamauswahl bis zur Projektbetreuung

Der einfachste Weg ein Team anzufragen, ist per Anfrageformular auf unsere Homepage. Anfragen per E-Mail oder Telefon nehmen wir auch gerne entgegen. Für uns ist es wichtig, dass Sie uns alle notwendigen Projektdetails bekannt geben.

Anhand dieser Informationen können wir dann ein passendes Angebot erstellen und ein qualifiziertes Subunternehmer-Team reservieren.

Sobald wir Ihre Auftragsbestätigung erhalten haben, können wir das Team für Sie fixieren und weitere Einsatzdetails besprechen, wie z. B. Baustellenadresse und Arbeitszeiten. Danach erhalten Sie von uns den Vertrag zwischen Ihrer Firma und unserem Subunternehmen.

Während des gesamten Projekts werden Sie von Ihrem persönlichen Ansprechpartner von Subauftrag betreut. Eine direkte Kommunikation mit dem Subunternehmer ist nicht notwendig.

TEAMANFRAGE

STELLEN

1

WIR RESERVIEREN

EIN TEAM

3

ERSTELLUNG

DES VERTRAGS

5

SIE ERHALTEN
EIN ANGEBOT

FIXIERUNG
DES PROJEKTES

BETREUUNG BIS
PROJEKTABSCHLUSS

2

4

6

Unsere Märkte

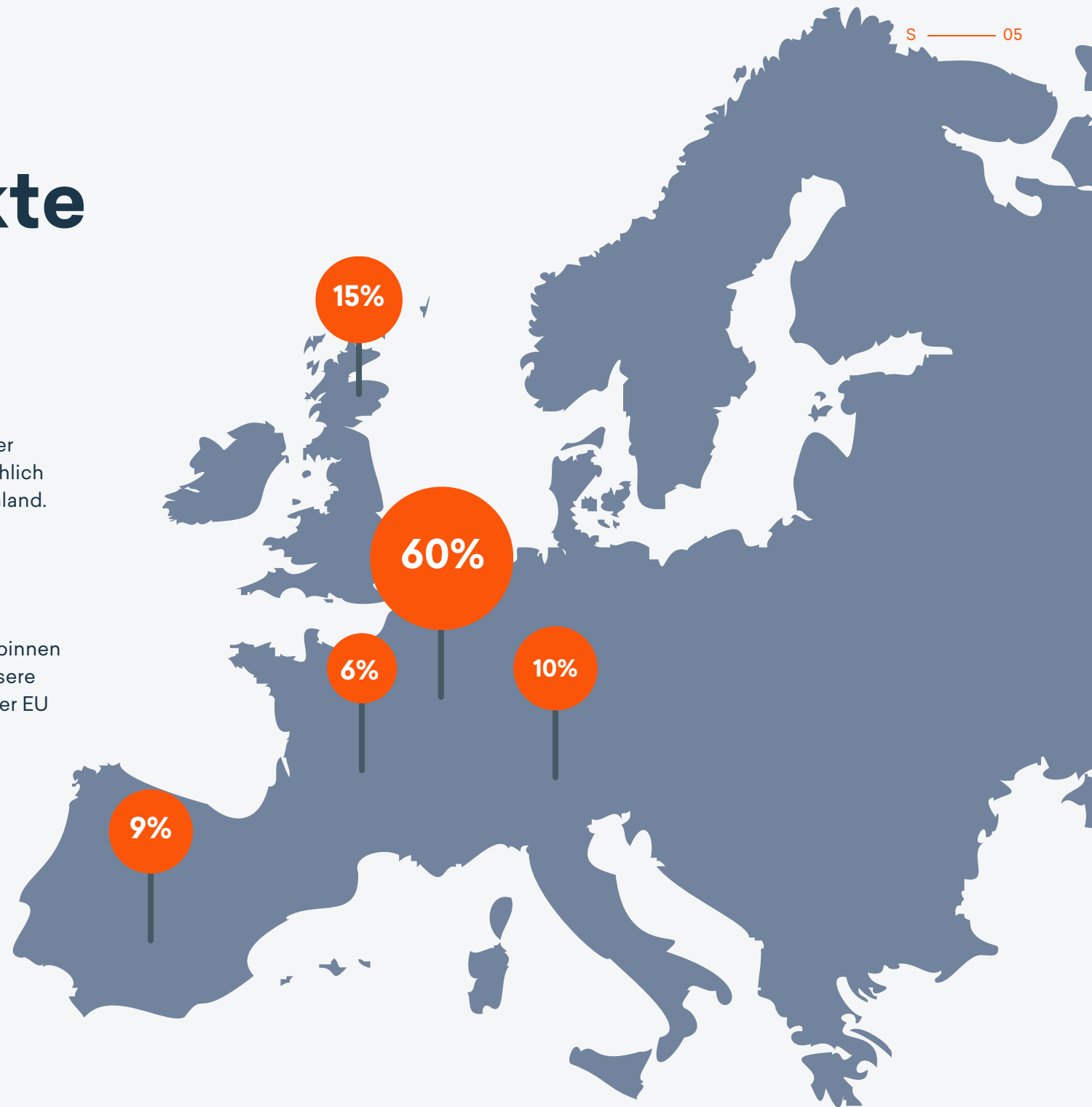
Erfolgreich rund um den Globus

WELTWEITE REFERENZEN

Unsere Kunden haben mit uns schon Projekte in der ganzen Welt erfolgreich abgeschlossen. Hauptsächlich sind wir aber in Europa tätig - vor allem in Deutschland.

FLEXIBEL UND SCHNELL

Unsere Subunternehmer Teams sind es gewohnt, binnen kurzer Vorlaufzeit von 2-4 Tagen auf Baustellen unsere Kunden einsatzbereit zu sein. Projekte außerhalb der EU können eine längere Vorlaufzeit beanspruchen.



Unsere Partner

Wir haben hohe Anforderungen für eine Zusammenarbeit

UNSER AUSWAHLPROZESS

Jeder Subunternehmer in unserem Netzwerk durchläuft eine **umfassende Prüfung durch unser Recruitingteam**. Referenzen, Qualifikationen, wichtige Firmendokumente und bisherige Projekterfolge sind ausschlaggebend für eine Zusammenarbeit.

HERKUNFT & AUSBILDUNG

Unsere Subunternehmen kommen vor allem aus **Slowenien, Kroatien, Tschechien und der Slowakei**. Der Ausbildungsstandard von den Monteuren ist europäischer Standard und so gewährleisten wir Qualität.

TEAMS

Wir suchen Partner für eine langfristige Zusammenarbeit. Wir kennen die **Teamzusammenstellungen von unseren Subunternehmern** und können Qualifikation und Sprachvoraussetzungen garantieren.

A graphic for step 01, 'BEWERBUNG'. It features a large orange circle with the number '01' in white. Below the circle is a white speech bubble with the word 'BEWERBUNG' in black. The background has faint, light-colored lines and circles, suggesting a technical or digital theme.

BEWERBUNG

Wir nehmen nur Subunternehmen in unser Netzwerk auf, die **langjährig** bestehen und mindestens **20 fachkundige Arbeiter** in ihrem Unternehmen angestellt haben.

A graphic for step 02, 'PRÜFUNG'. It features a large orange circle with the number '02' in white. Below the circle is a white speech bubble with the word 'PRÜFUNG' in black. The background has faint, light-colored lines and circles, suggesting a technical or digital theme.

PRÜFUNG

Wir prüfen vorab alle notwendige **Firmendokumente**, wie Firmenvorstellung, Firmenbuchauszug und Handwerkskammerbescheinigung. **Länderspezifische Unterlagen** sind Voraussetzung für Projektvergaben.

A graphic for step 03, 'AUFNAHME'. It features a large orange circle with the number '03' in white. Below the circle is a white speech bubble with the word 'AUFNAHME' in black. The background has faint, light-colored lines and circles, suggesting a technical or digital theme.

AUFNAHME

Sind alle Dokumente in Ordnung und unsere Anforderungen erfüllt, überzeugen wir uns nochmals in einem **persönlichen Gespräch**.

Erst dann wird die Subfirma zu unserem Partner.

Unsere Branchen

Genau die richtigen Teams für Ihre Projekte

01 ELEKTRIK

Das Leistungsangebot reicht von der Industriemontage und Schaltschrankbau über Energie- und Gebäudetechnik bis zur Wartung von Elektroanlagen und Kabelverlegung. Unsere Teams beweisen Qualität von Rohmontage bis zur Endinstallation.

02 HKLS / ROHRLEITUNGSBAU

Wir bieten Monteure in den Bereichen Gas, Wasser, Heizung und Lüftungstechnik an. Aber auch der Rohrleitungsbau, Kesselbau, Pressverfahren und Schweißarbeiten sind für unsere Teams kein Problem.

02 SCHLOSSER/SCHWEISSER

Wir bieten Spezialisten im Schlosserbereich an, die nach Plan Stahlkonstruktionen zusammensetzen. Aber auch zertifizierte Schweißer mit Vorrichtungen sind beliebte Teams. In diesem Einsatzgebiet sind keine Grenzen gesetzt.

03 PRODUKTION

Sie haben eine laufende Produktion in Ihrem Betrieb und suchen qualifizierte Arbeiter die Sie längerfristig oder kurzfristig unterstützen? Unsere Partner bieten solche Teams an.

04 MASCHINEN- UND ANLAGENBAU

Die Montage von großen Förderanlagen oder diversen Maschinen im Industriebereich ist ein Spezialgebiet von uns. Einsatzbereiche in der Robotik, Prozesstechnik und Automatisierung können wir auch ohne Probleme anbieten.

Referenzprojekte

Elektrik



P14 Flughafenparkplatz | Stuttgart

4er-Team Elektriker

In Stuttgart setzen wir über einen Zeitraum von vier Monaten ein Team aus vier qualifizierten Elektrikern ein. Das Team führte spezialisierte Elektroinstallationen im Neubau durch, einschließlich präziser Trockenbauarbeiten und Einlegearbeiten in Ständerwänden.



REWE | Landsberg am Lech

4er-Team Elektriker

Beim Handelskonzern Rewe übernahm das Elektriker-Team die Montage von Rinnen und Beleuchtungseinrichtungen, die Kabelverlegung sowie diverse elektrische Anschlussarbeiten. Darüber hinaus wurden auch verschiedene Demontagarbeiten durchgeführt.



Hannover Messe/Siemens | Hannover

4er-Team Elektriker

Für die Hannover Messe 2024, speziell am Messestand von Siemens, übernahm unser Team die Kabelverlegung, das fachgerechte Fertigen der Kabelendabschlüsse an Patchfeldern und Netzwerkmodulen sowie die Messung der verlegten Kabelstrecken.

Referenzprojekte

Industrie und Produktion



Egger Holzwerkstoffe GmbH | Brilon

3er-Team Schlosser

In Stuttgart setzen wir über einen Zeitraum von vier Monaten ein Team aus vier qualifizierten Elektrikern ein. Das Team führte spezialisierte Elektroinstallationen im Neubau durch, einschließlich präziser Trockenbauarbeiten und Einlegearbeiten in Ständerwänden.



Forum am Schlosspark | Ludwigsburg

6er-Team Stahlbauer

Beim Handelskonzern Rewe übernahm das Elektriker-Team die Montage von Rinnen und Beleuchtungseinrichtungen, die Kabelverlegung sowie diverse elektrische Anschlussarbeiten. Darüber hinaus wurden auch verschiedene Demontagarbeiten durchgeführt.



Florian Eichinger GmbH | Mühlhausen

6er-Team MAG-Schweißer in der Produktion

Im Rahmen der Teilsanierung des Forums unterstützte das Stahlbauer-Team bei der Demontage und Montage von Rollenböcken für Seile und beim Einziehen von Seilen für die Antriebe der Bühnentechnik. Zusätzlich wurden umfassende Schraubarbeiten durchgeführt.

Referenzprojekte

HKLS / Schlosser und Schweißer



Ossendorfer Gartenhöfe | Köln

4er-Team für Heizung, Lüftung und Sanitär

In Köln wurde ein Fachteam aus dem SHK-Bereich eingesetzt. Die Hauptaufgaben umfassten die Installation von Sanitär- und Heizungssystemen, einschließlich der Verlegung von Steigleitungen und der Konfiguration von Badverteilungen für Trinkwasser und Heizung.



Ärztehaus am Phönixsee | Ludwigsburg

6er-Team Heizung und Rohrleitungsbau

Über 8 Monaten unterstützte ein Team an HLS-Monteuren bei der Schaffung der Schaffung der Versorgungsinfrastruktur im Ärztehaus am Phönixsee. Zu den Arbeiten gehörten die Montage von Heizkörpern und Rohrleitungen sowie weitere Feininstallationen.



Vindico Sport GmbH | Westhausen

2er-Team WIG-Schweißer (Aluminium)

In Westhausen in Baden-Württemberg wurde ein Team von WIG-Schweißern, spezialisiert auf Aluminium, bei der Vindico Sport GmbH eingesetzt, um verschiedene Arten von Fußballtoren zu schweißen.

Wir finden das ideale Team für Ihre Projekte.

TEAM ANFRAGEN



Manfred Striedinger
Geschäftsführer



Natascha Kelz
Head of Sales

Kontakt

+43 (0) 1336 0151-191
office@subauftrag.com

Franz-Dullnig-Gasse 5,
9020 Klagenfurt am Wörthersee