

# Referenzprojekte

Produktion und Maschinenbau

Weltweiter Einsatz

# Unser Service

## Fachkräfte auf Abruf

Wir verfügen über ein Netzwerk an **geprüften und erfahrenen** Subunternehmern, die sofort für Ihre Projekte einsatzbereit sind.

## Zeit bei der Personalbeschaffung sparen

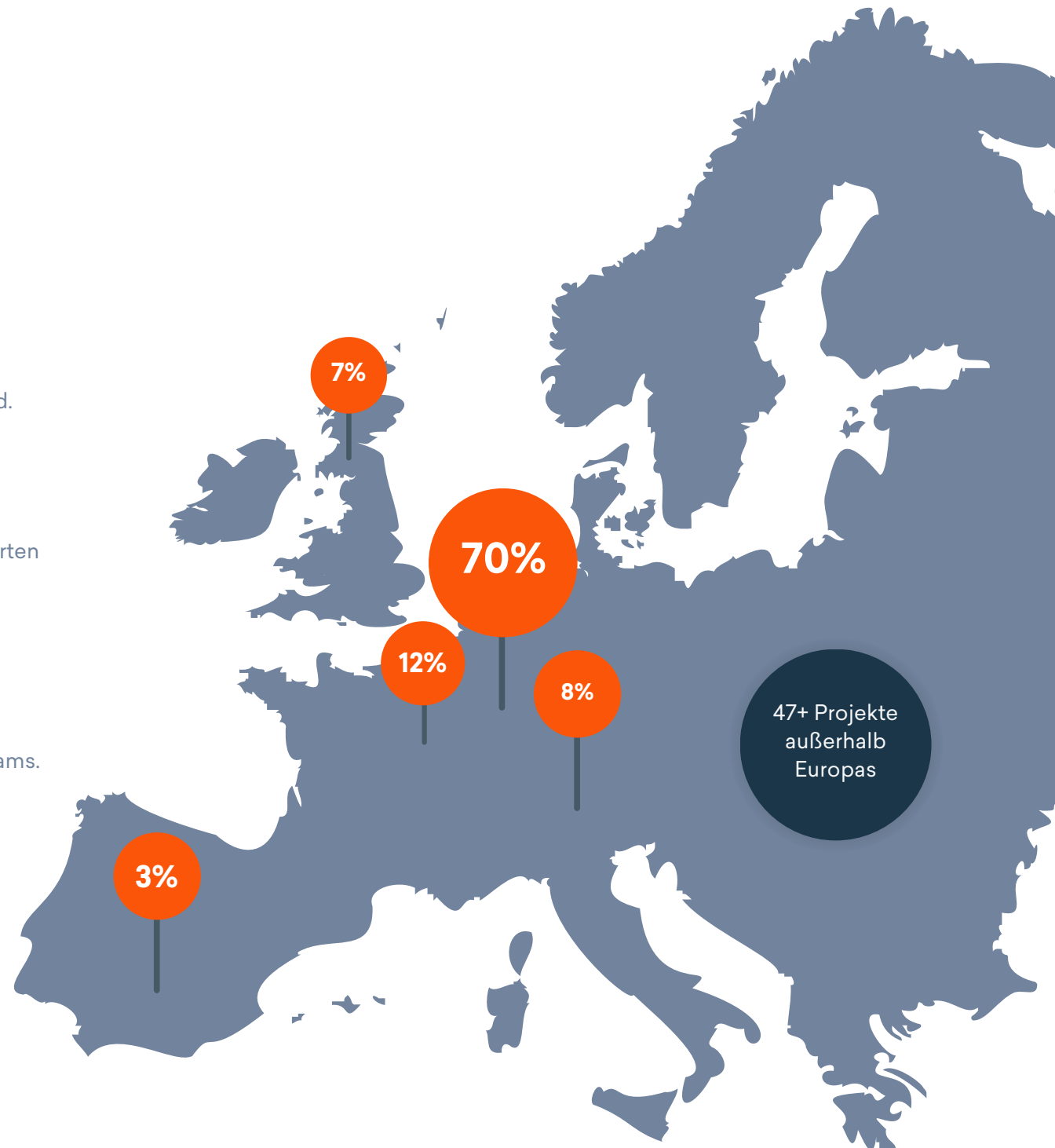
Unser Service erspart Ihnen die Eigenrecherche nach qualifizierten Firmen – **weniger Aufwand** mit besseren Ergebnissen.

## Laufende Qualitätskontrollen

Durch regelmäßiges Feedback und enge Kommunikation gewährleisten wir eine **durchgehend hohe Qualität** unserer Teams.

## All-in Preise

Unsere Partner aus Slowenien, Kroatien, Tschechien und der Slowakei bieten Ihnen einen All-In Preis an – für Sie fallen **keine weiteren Kosten** an.



Industrie

# Amazon

## Einsatzort

Dortmund, Deutschland

## Einsatzdauer

6 Monate

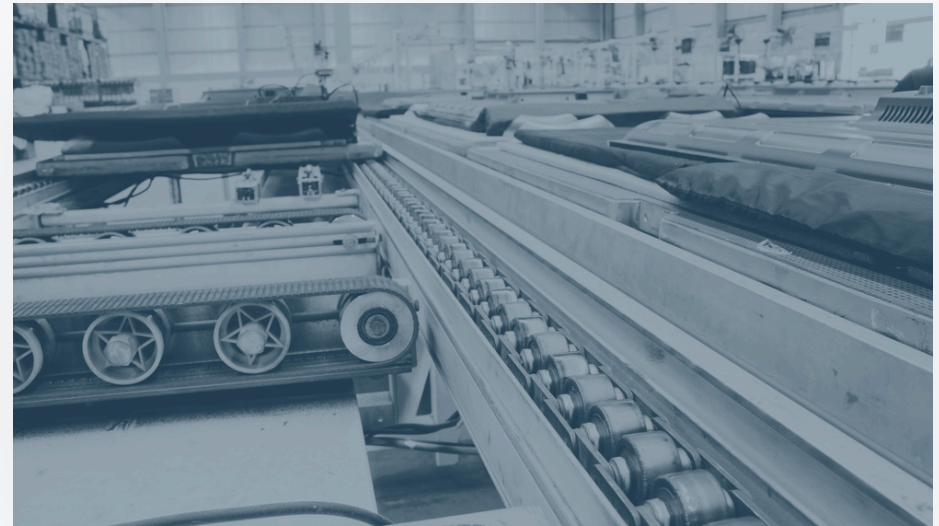
## Gewerk

Elektroinstallateure, Lüftungsmonteure, Monteure für Förderanlagen

## Projektbeschreibung

In Dortmund hat der Online-Riese Amazon das modernste Logistikzentrum Europas eröffnet. Unsere Subpartner waren in diesem umfangreichen Projekt gleich in mehreren Bereichen aktiv beteiligt.

Die Arbeiten umfassten die Installation und Inbetriebnahme von **Fördertechnik**, die Durchführung umfassender **Elektroinstallationen** sowie die Montage von **Lüftungssystemen**. Darüber hinaus waren unsere Teams auch mit der Wartung und Optimierung dieser Systeme beauftragt, um einen reibungslosen und effizienten Betrieb des Logistikzentrums sicherzustellen.



Industrie

# Produktion

## Einsatzort

Rosenberg, Deutschland

## Einsatzdauer

2,5 Jahre

## Gewerk

WIG-Schweißer für die Produktion

## Projektbeschreibung

In der Fertigungshalle unseres Kunden waren WIG-Schweißer über einen Zeitraum von mehr als 2,5 Jahren für **WIG- und MAG-Schweißarbeiten** an Einzelteilen und Baugruppen für Container im Einsatz.

Diese spezialisierten Schweißarbeiten umfassten das Schweißen von I-Stößen, Kehlnähten und Überlappnähten. Der kontinuierliche Einsatz unseres Fachpersonals ermöglichte es dem Kunden, eine Vielzahl an Aufträgen effizient und zu hoher Qualität auszuführen, was wesentlich zur Steigerung seiner Produktionskapazitäten beitrug.



Industrie

# Produktion

## Einsatzort

Hüttenberg, Deutschland

## Einsatzdauer

2021 - 2024

## Gewerk

Produktionsmitarbeiter - WIG Schweißer - Maschinenbediener

## Projektbeschreibung

Seit 2021 sind unsere Maschinenbediener und Schweißer in Hüttenberg mit einem 40-köpfigen Team dauerhaft im Einsatz, um den **Produktionsprozess unseres Kunden** in vielen Bereichen zu unterstützen.

Die Tätigkeiten umfassen das Rüsten der Maschinen mit Stempeln und Matrizen, die präzise Verarbeitung von Blechen und Kanten gemäß Zeichnungs- und Programmvorgaben, sowie das Messen und Prüfen der gefertigten Teile. Zusätzlich sind unsere Fachkräfte in der Vorfertigung diverser Rahmen aktiv.



Industrie

# MAGNA

## Einsatzort

Rosenberg, Deutschland

## Einsatzdauer

9 Monate

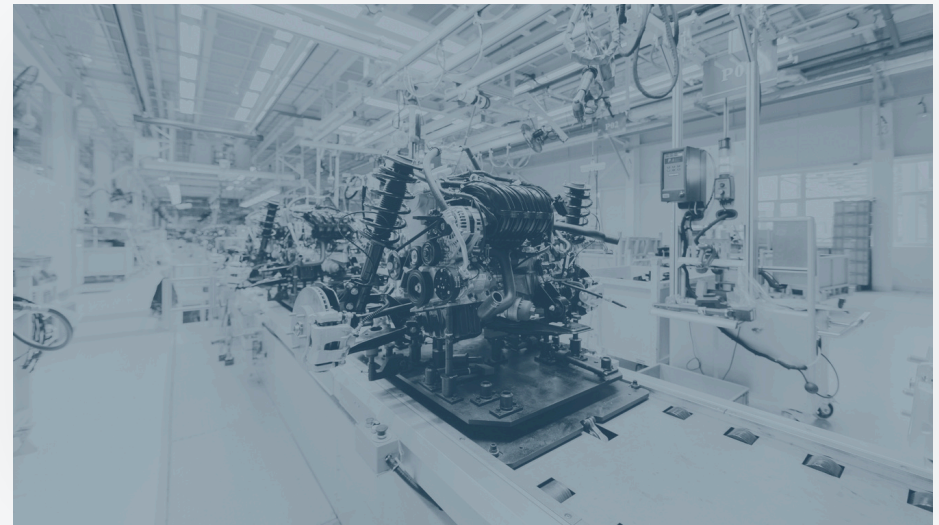
## Gewerk

Industriemechaniker und -elektriker, Maschinenbau

## Projektbeschreibung

In Rosenberg war unser Team aus **Industriemechanikern und -elektrikern** über einen Zeitraum von neun Monaten für Magna im Einsatz. Sie waren spezialisiert auf die Demontage, sowohl mechanisch als auch elektrisch, von Anlagen und Maschinen.

Zusätzlich führten sie interne Umstellungen durch und waren für die fachgerechte Remontage der Systeme verantwortlich. Diese umfassenden und technisch anspruchsvollen Arbeiten ermöglichten es, die Produktionsanlagen des Kunden effektiv zu reorganisieren und zu optimieren, um den Betriebsablauf kontinuierlich zu verbessern.



# Wir finden das ideale Team für Ihre Projekte.

TEAM ANFRAGEN

## Kontakt

+43 (0) 1336 0151-191  
office@subauftrag.com

Franz-Dullnig-Gasse 5,  
9020 Klagenfurt am Wörthersee