



Referenzprojekte

Schlosser & Schweißer

www.subauftrag.com

Weltweiter Einsatz

Unser Service

Fachkräfte auf Abruf

Wir verfügen über ein Netzwerk an **geprüften und erfahrenen** Subunternehmern, die sofort für Ihre Projekte einsatzbereit sind.

Zeit bei der Personalbeschaffung sparen

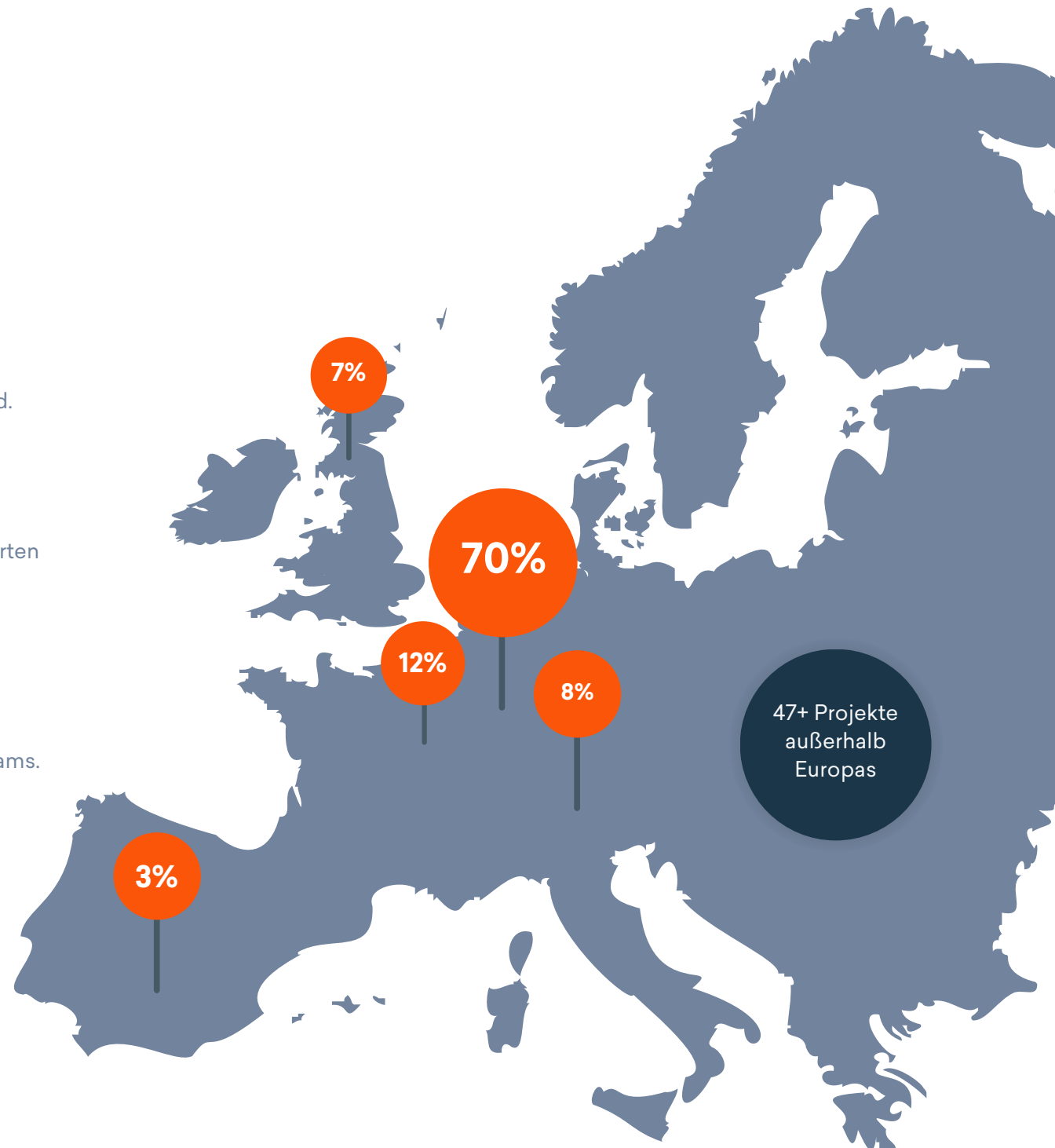
Unser Service erspart Ihnen die Eigenrecherche nach qualifizierten Firmen – **weniger Aufwand** mit besseren Ergebnissen.

Laufende Qualitätskontrollen

Durch regelmäßiges Feedback und enge Kommunikation gewährleisten wir eine **durchgehend hohe Qualität** unserer Teams.

All-in Preise

Unsere Partner aus Slowenien, Kroatien, Tschechien und der Slowakei bieten Ihnen einen All-In Preis an – für Sie fallen **keine weiteren Kosten** an.



Schlosser/Schweißer

Eurofins

Einsatzort

Hamburg, Deutschland

Einsatzdauer

5 Monate

Gewerk

Heizungsmonteur und Autogenschweißer

Projektbeschreibung

Bei Eurofins in Hamburg waren Heizungsmonteur und Autogenschweißer in einem neu errichteten Laborgebäude verantwortlich für das **Verlegen und Montieren von Stahlleitungen der Heizung**. Zu ihren Aufgaben gehörten auch umfangreiche Autogenschweißerarbeiten.

Diese technisch anspruchsvollen Installationen waren essenziell für die Einrichtung eines zuverlässigen und effizienten Heizungssystems, das speziell auf die Bedürfnisse des Labors zugeschnitten ist, um eine optimale Temperaturregulierung und Energieeffizienz zu gewährleisten.



Schlosser/Schweißer

Industriezentrum Straß

Einsatzort

Straß, Österreich

Einsatzdauer

2 Monate

Gewerk

Schlosser

Projektbeschreibung

In Straß, Österreich, waren Schlosser von einem unserer Subunternehmen für zwei Monate am Industriezentrum Straß tätig, wo sie eine Glasrecyclinganlage installierten.

Ihre Arbeit umfasste die **Errichtung von Kabeltrassen und das Schweißen von Halterungen**, die essentiell für die strukturelle Integrität und Funktionalität der Anlage sind. Zusätzlich führten sie umfangreiche Kabelzieharbeiten durch, um eine sichere und effiziente elektrische Versorgung der Recyclinganlage zu gewährleisten. Diese technischen Maßnahmen spielten eine entscheidende Rolle bei der Inbetriebnahme und Optimierung der neuen Recyclinginfrastruktur.



Schlosser/Schweißer

Oetelshofen

Einsatzort

Wuppertal, Deutschland

Einsatzdauer

3 Monate

Gewerk

Schlosser und Elektro-Schweißer

Projektbeschreibung

In den Oetelshofen Kalkwerken in Wuppertal waren **Schlosser und Elektro-Schweißer** über einen Zeitraum von drei Monaten tätig. Sie spezialisierten sich auf die Montage von Anlagen für Kies- und Recycling-Werke und führten Elektro-Schweißerarbeiten durch.

Darüber hinaus waren sie mit dem Brennen von Materialien mittels Sauerstoff und Acetylen sowie dem präzisen Zusammenbau von Stahlkonstruktionen nach technischen Zeichnungen beschäftigt. Diese kombinierten Tätigkeiten ermöglichten den effizienten Aufbau und die Inbetriebnahme der industriellen Einrichtungen.



Schlosser/Schweißer

Produktion

Einsatzort

Rosenberg, Deutschland

Einsatzdauer

2,5 Jahre

Gewerk

WIG-Schweißer für die Produktion

Projektbeschreibung

In der Fertigungshalle unseres Kunden waren WIG-Schweißer über einen Zeitraum von mehr als **2,5 Jahren kontinuierlich im Einsatz, um WIG- und MAG-Schweißarbeiten** an Einzelteilen und Baugruppen für Container durchzuführen. Ihre Expertise umfasste das Schweißen von I-Stößen, Kehlnähten und Überlappnähten.

Dieser dauerhafte Einsatz ermöglichte es dem Kunden, eine Vielzahl von Aufträgen effizient und mit hoher Qualität zu erfüllen, indem Schweißtechniken angewandt wurden, die für die Herstellung und Instandhaltung der Containerstrukturen erforderlich sind.



Wir finden das ideale Team für Ihre Projekte.

TEAM ANFRAGEN

Kontakt

+43 (0) 1336 0151-191
office@subauftrag.com

Franz-Dullnig-Gasse 5,
9020 Klagenfurt am Wörthersee